



Grønn vekst 😊

Kommuneplanens arealdel 2010

Samordnet areal- og transportpolitikk:

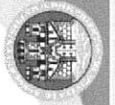
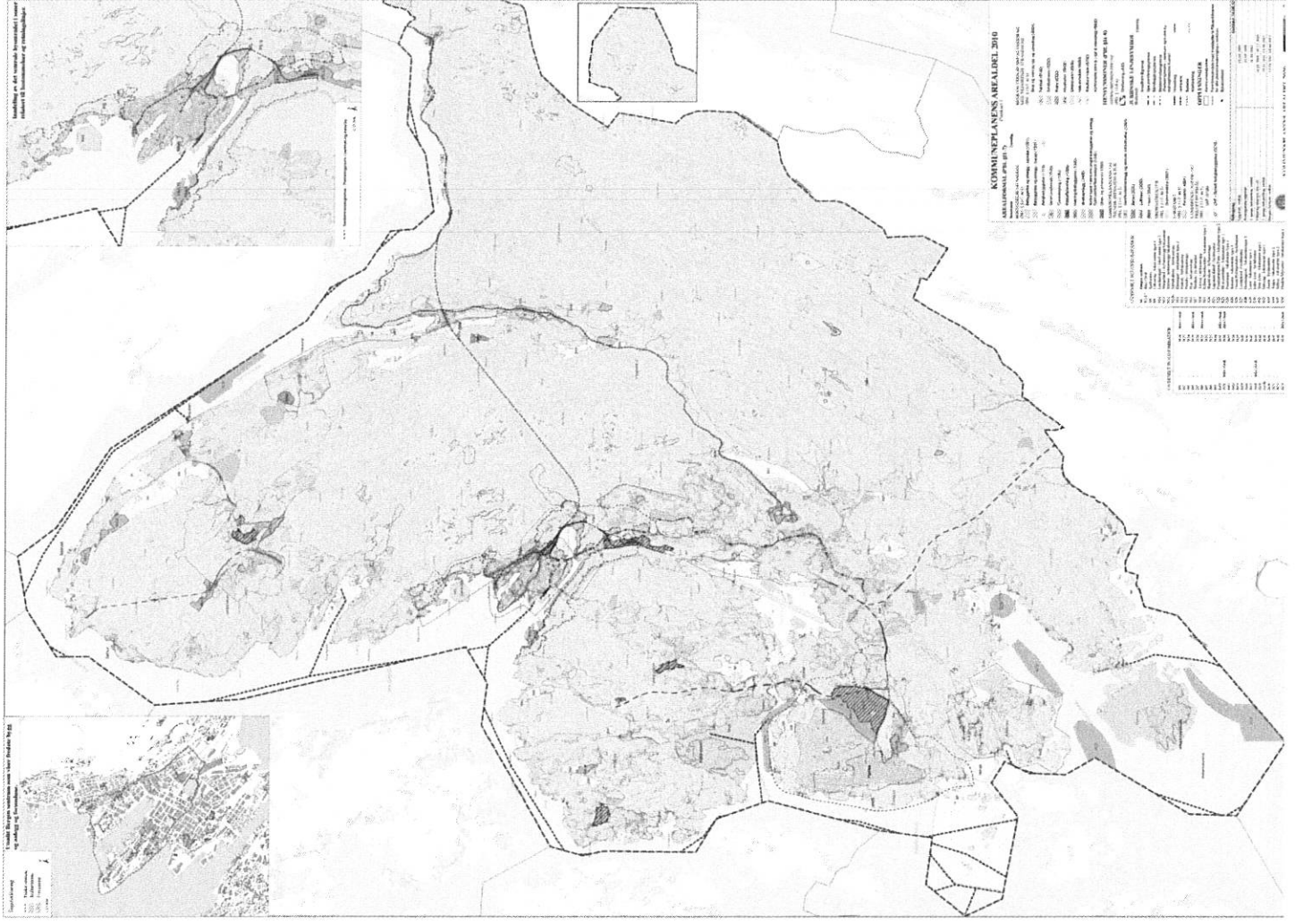
redusere byspredningen – bedre
kollektivby

80% av boligbyggingen som
fortetting

fortetting langs bybanen og i
senterområder

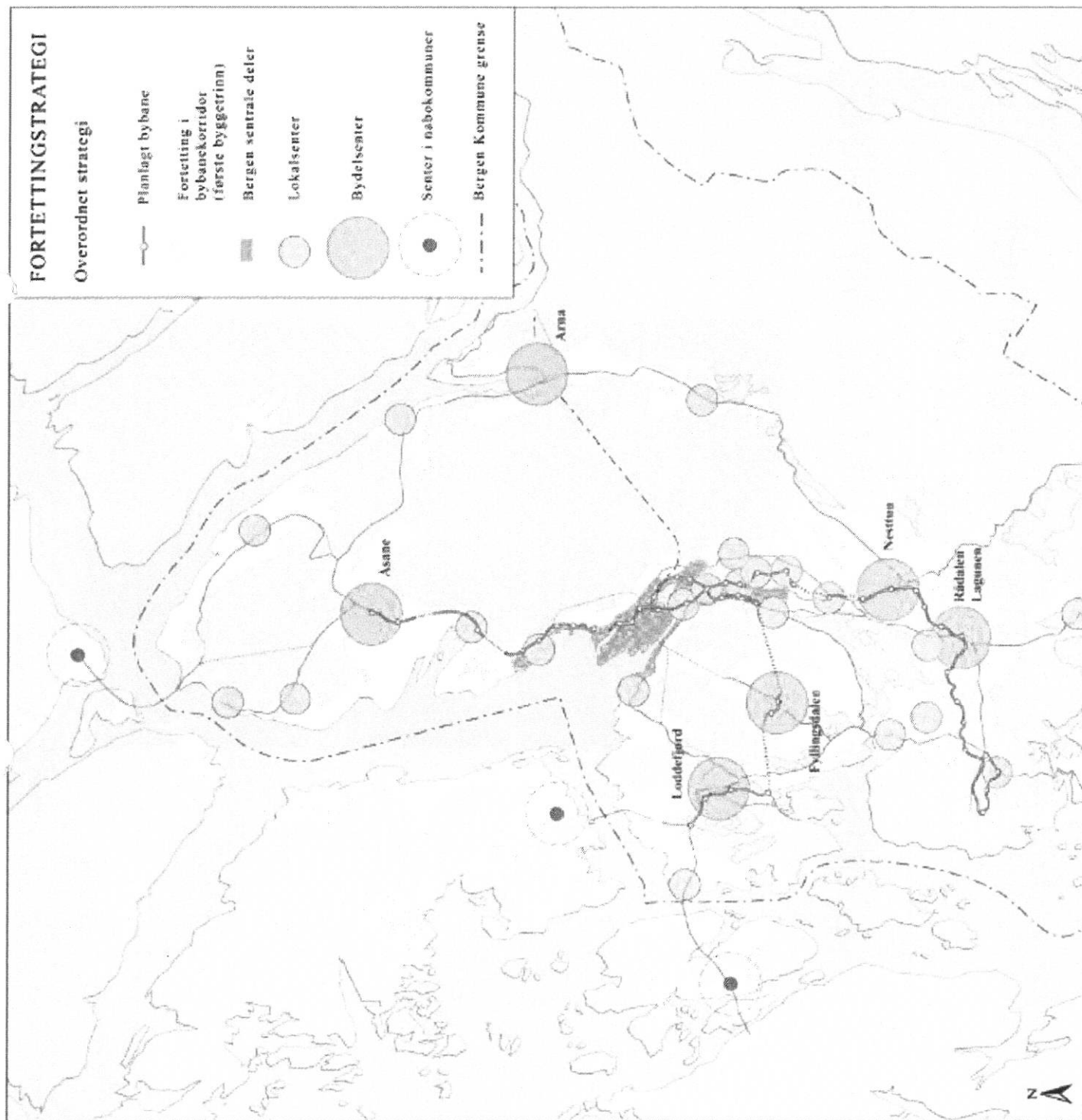
ringvegssystem og sterke
kollektivakser

differensiert parkeringspolitikk

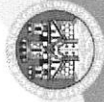


BERGEN KOMMUNE

Senterstruktur og fortettingsområder



Bergensprogrammet for transport, byutvikling og miljø



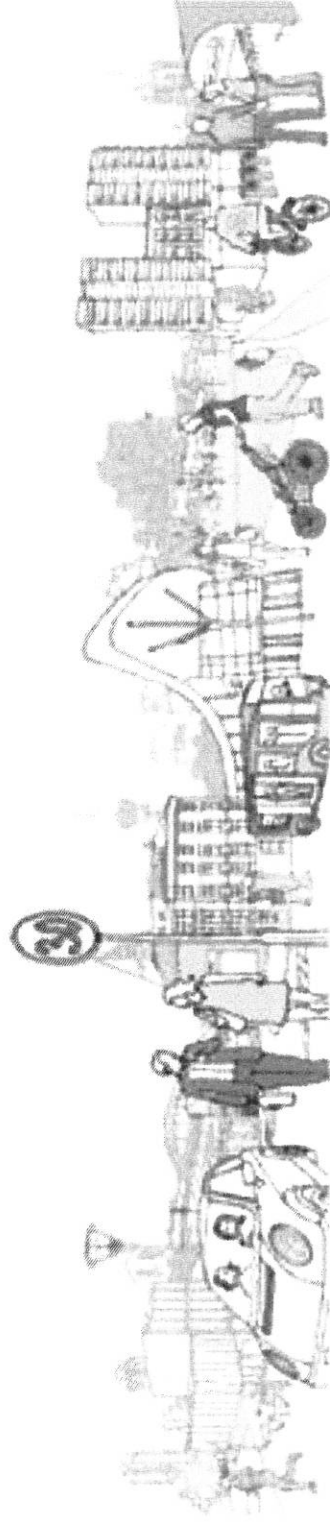
BERGEN KOMMUNE

Framtidens byer

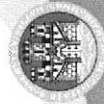


FRAMTIDENS
BYER

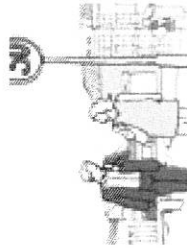
2008 - 2014: Et samarbeid mellom staten og de 13 største byene i Norge om å redusere klimagassutslippene – og gjøre byene bedre å bo i.



Bergen, Bærum, Drammen, Fredrikstad, Kristiansand, Oslo, Porsgrunn
Sandnes, Sarpsborg, Skien, Stavanger, Tromsø, Trondheim

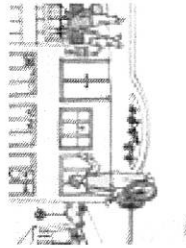


BERGEN KOMMUNE



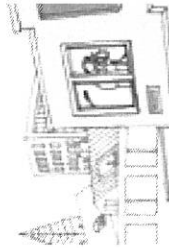
Bedre bymiljø og fellessatsninger

Tiltakene er kategorisert i fire temaer, men noen av tiltakene er imidlertid felles for alle temaer.



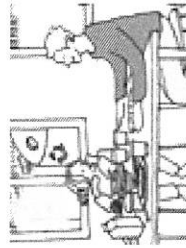
Areal og transport

I framtidsbyen vil vi ha mindre biltrafikk. Da må vi forbedre kollektivtransport og sykkelveier, legge begrensninger på bilbruken - og bygge byen slik at behovet for transport blir mindre. Her kan du se hvilke tiltak vi jobber med.



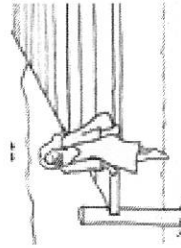
Energj i bygg

I framtidsbyen bidrar vi til flere lavutslipp- og null-utslippbygg, og vi styrker bruken av fornybare energikilder. Se Framtidens byers energiltak her.



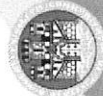
Forbruk og avfall

Økende forbruk bidrar til store klimagassutslipp, fordi varene både må produseres og fraktes - før de blir til avfall etter bruk. Framtidens byer vil kjøpe varer og tjenester som gir lave klimagassutslipp. Her kan du lese hvordan vi vil få det til.



Klimatilpasning

Klimaendringene vil gi oss høyere havnivå, mer nedbør og vind, og større fare for flom og skred. Se her hvordan Framtidens byer forebygger skader - og drar nytte av klimaendringene der vi kan.



BERGEN KOMMUNE



FRAMTIDENS
BYEN

Samsvar

Forsterkning

Langsiktighet

Bybane

Fortetting i sentrumsområder
og kollektivknutepunkt

Transformasjon av
næringsområder

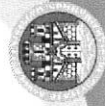
Redusert parkering

Bilrestriksjoner / bompenger

Lokal luftkvalitet

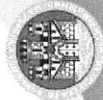
Sykkel

Grøntstruktur og rekreasjon

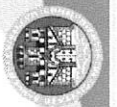
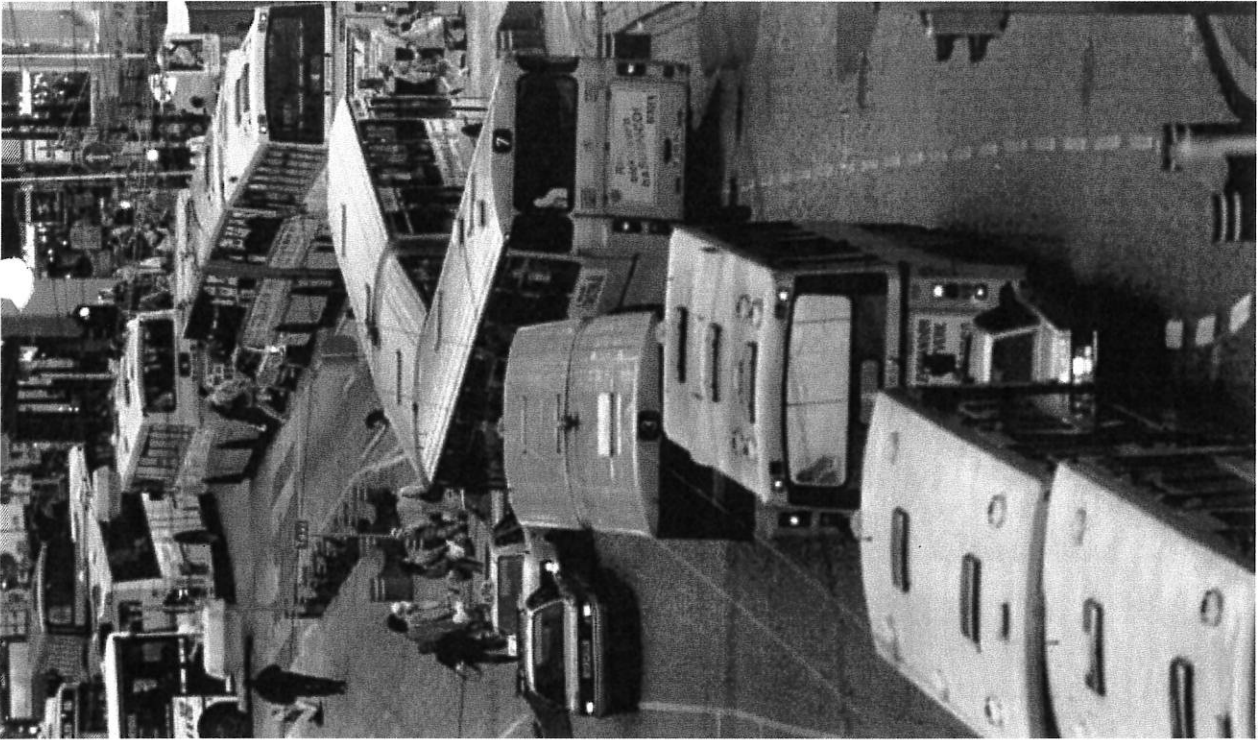
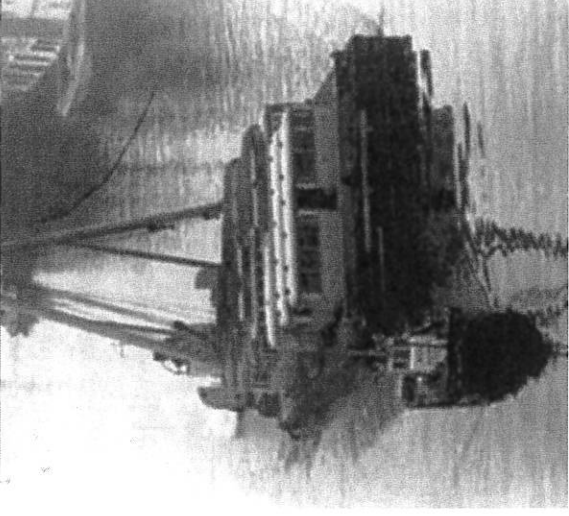
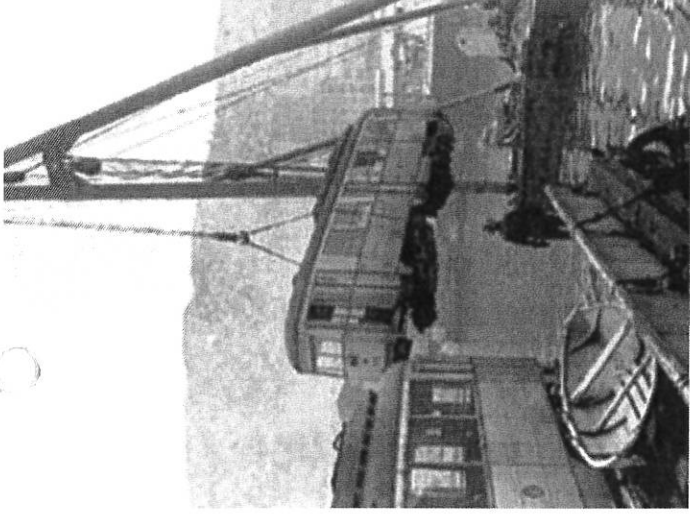


BERGEN KOMMUNE

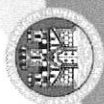
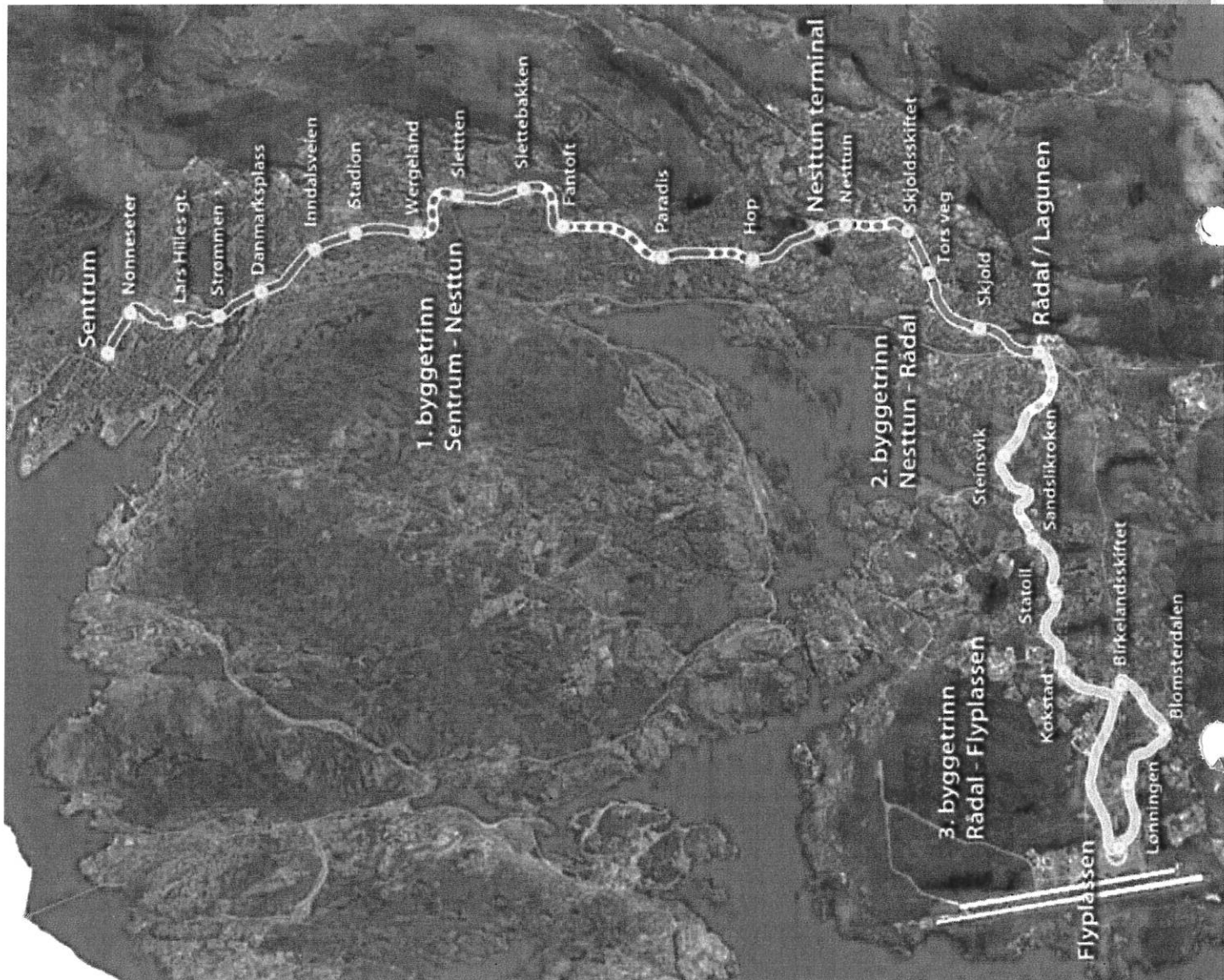
Bybanen som drivkraft i byutviklingen

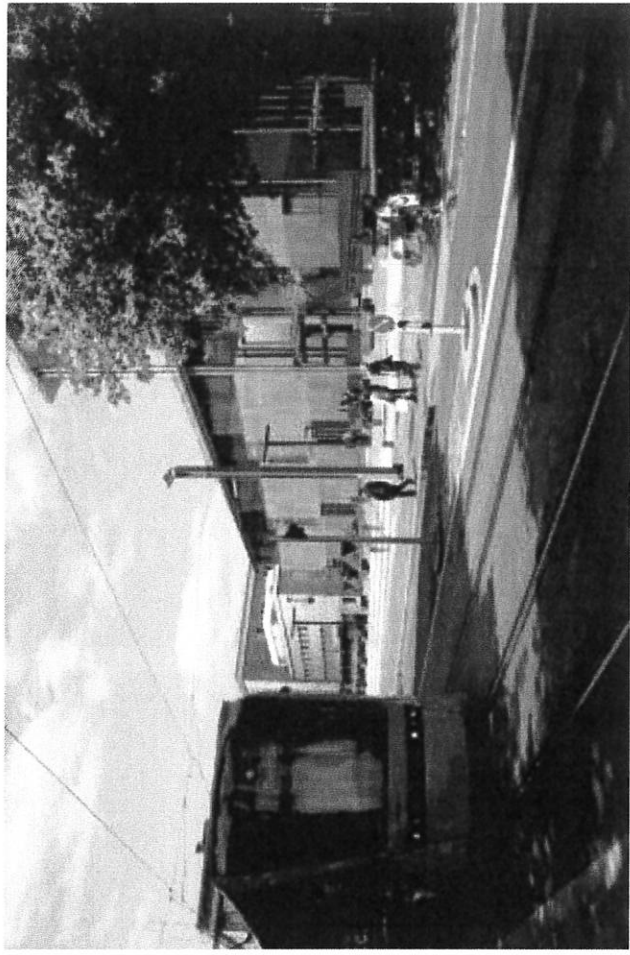
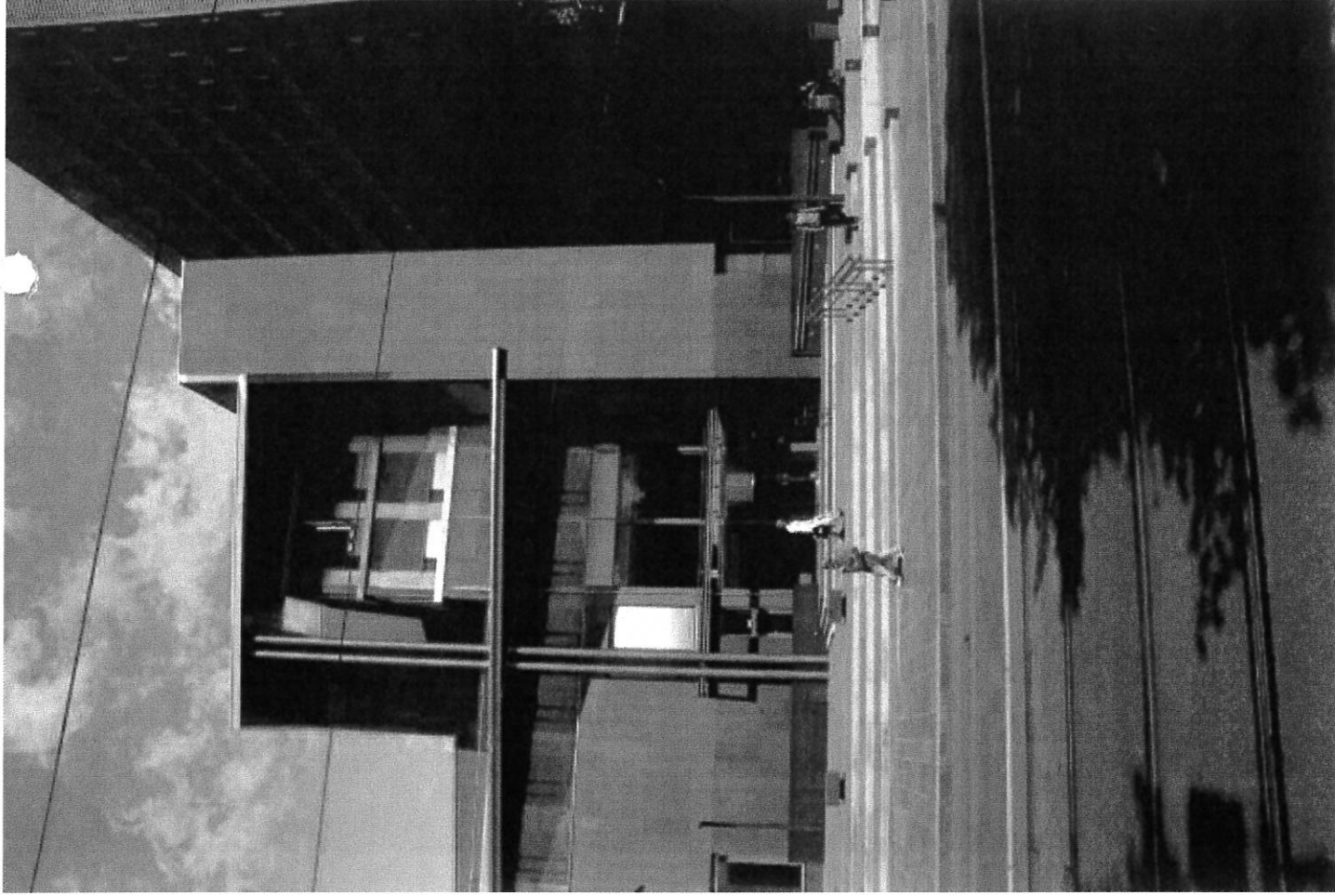


BERGEN KOMMUNE



BERGEN KOMMUNE



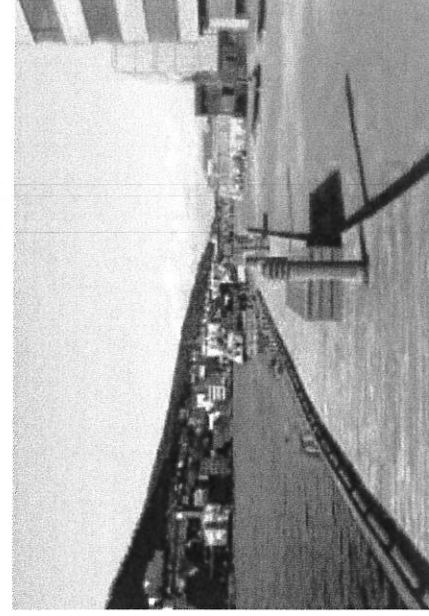
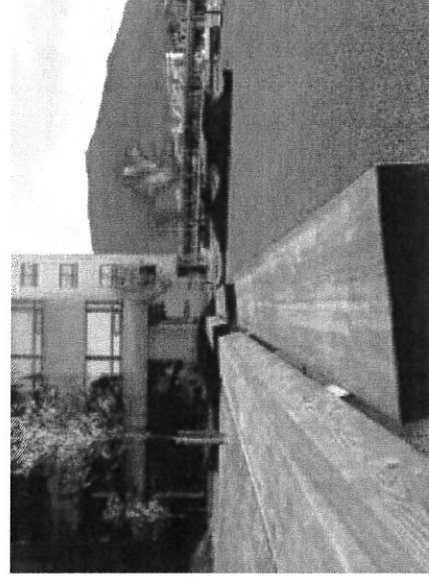
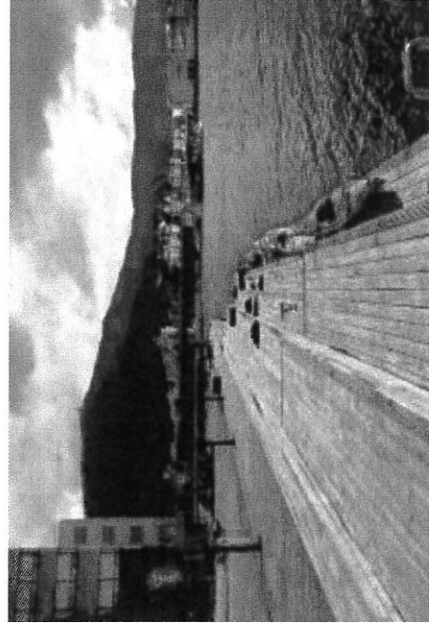
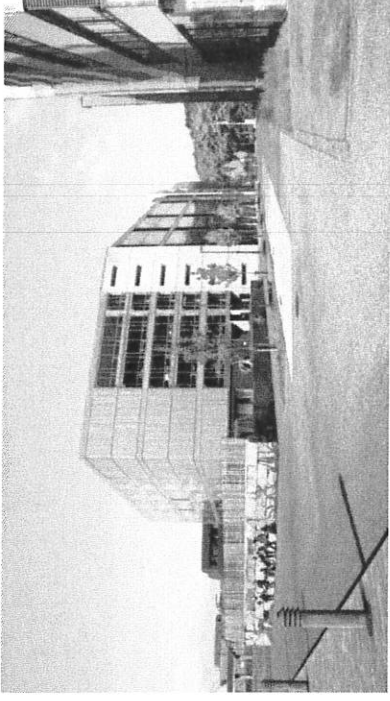
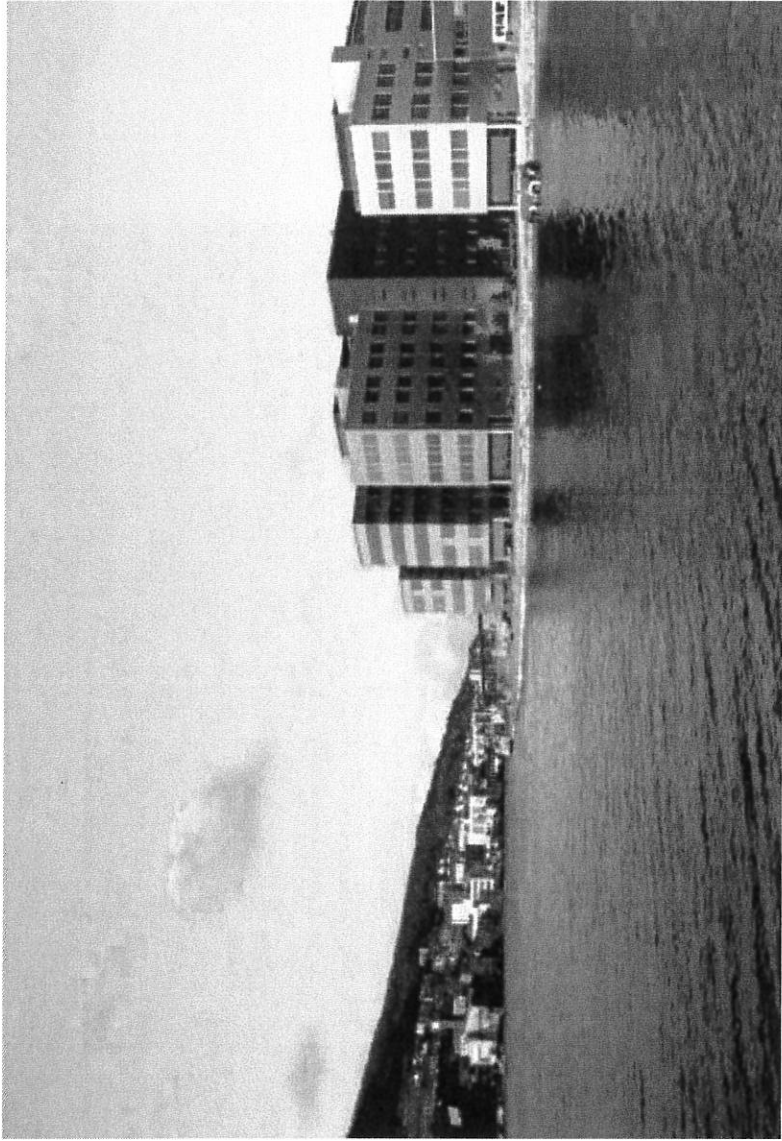


Nye Gulating Lagmannsrett

7 450 m²



BERGEN KOMMUNE



Marineholmen, undervisning, forskning, næring

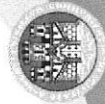
BERGEN KOMMUNE



Solheimsviken, bank, næring, messesenter, hotell

DNB bankbygg – 44 000 m²

Messesenter og hotell – 30 000 m²



BERGEN KOMMUNE



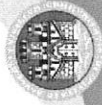
BERGEN KOMMUNE

Prosjekttype:
Helsebygg (nybygg)

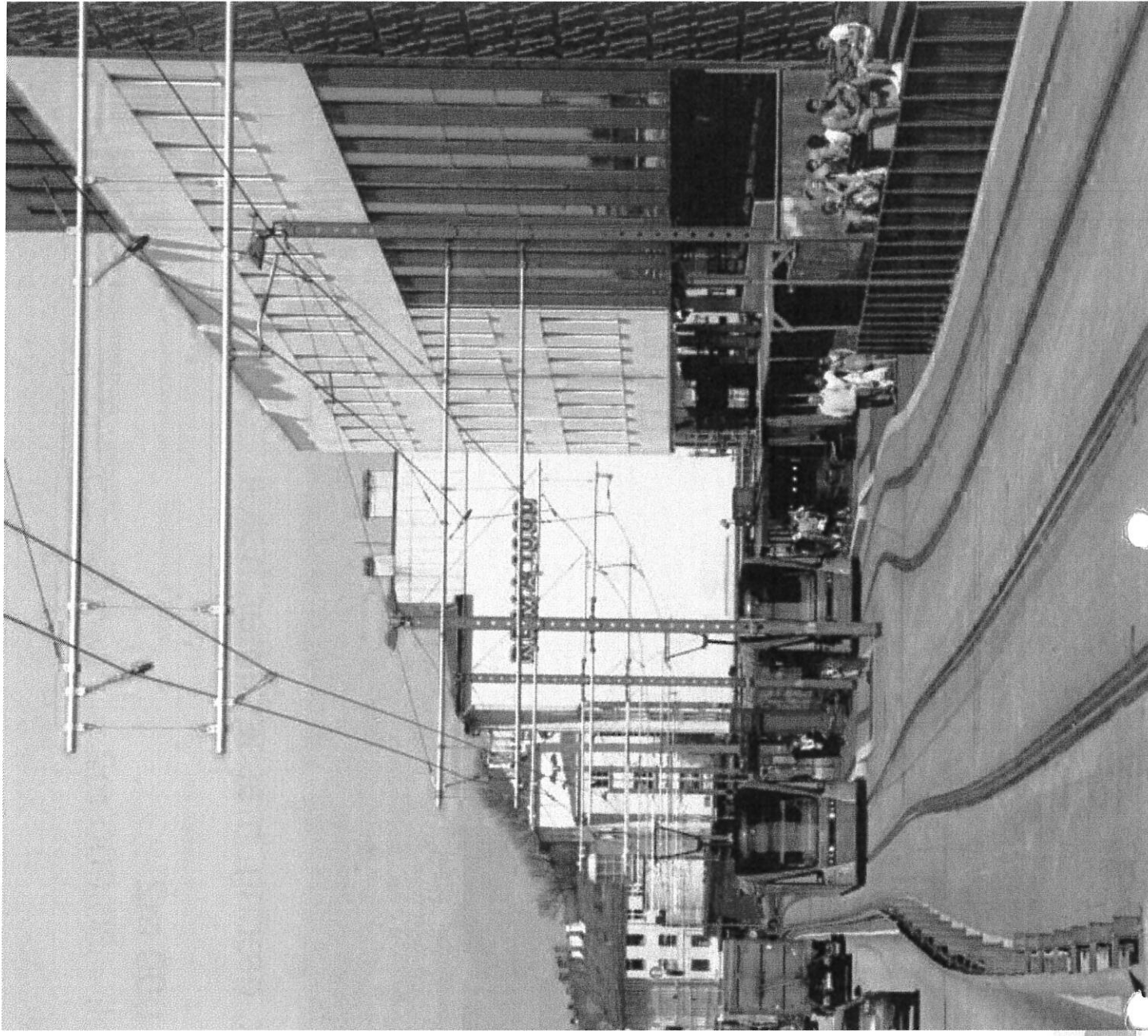
Oppdragsgiver:
Helse Bergen

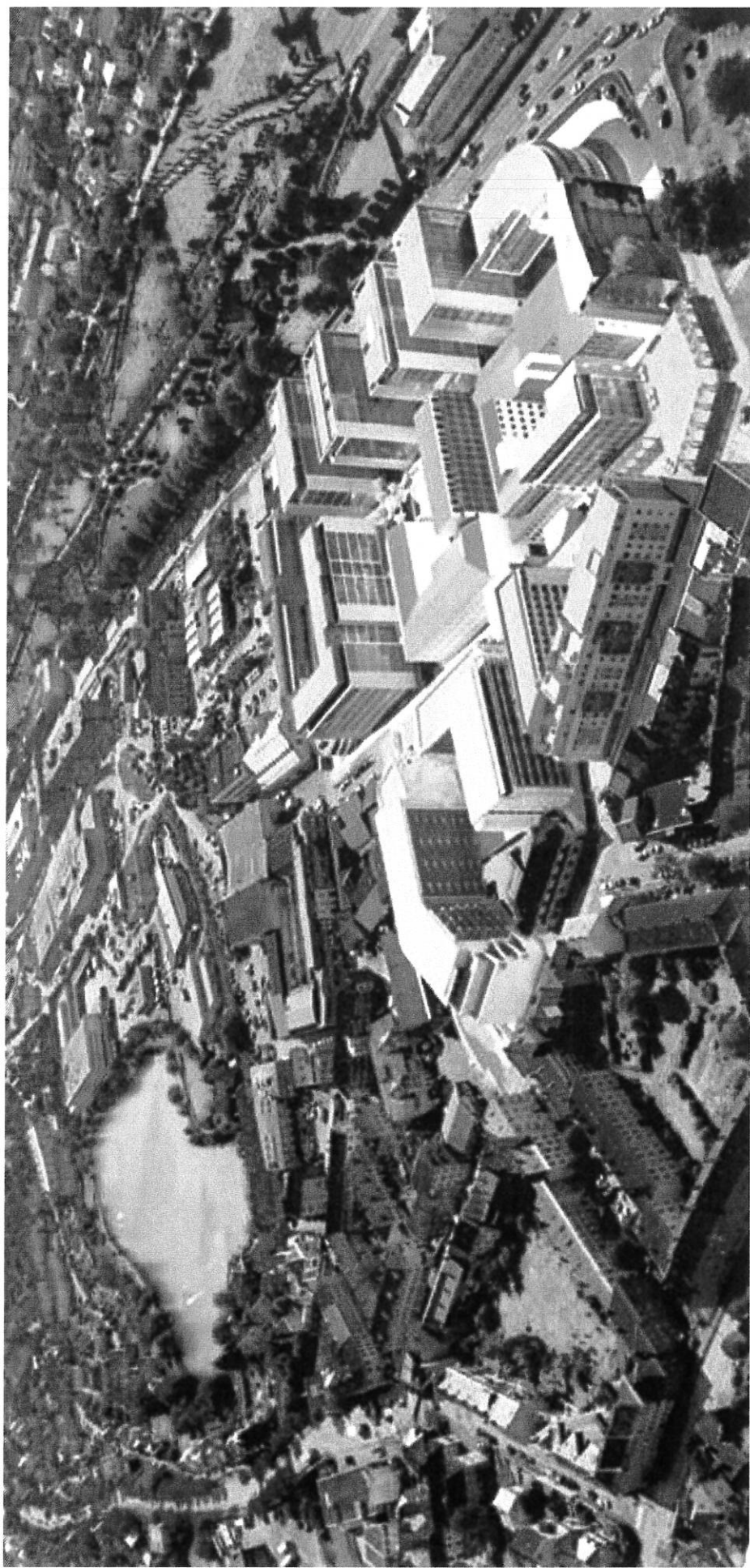
Ferdigstilt:
2013

Størrelse:
ca. 10.500 m²

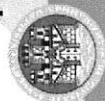


BERGEN KOMMUNE





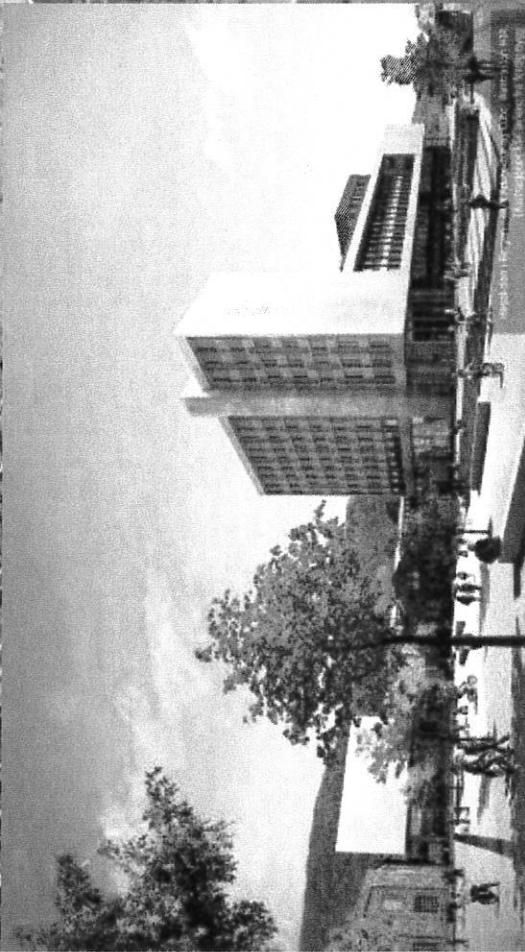
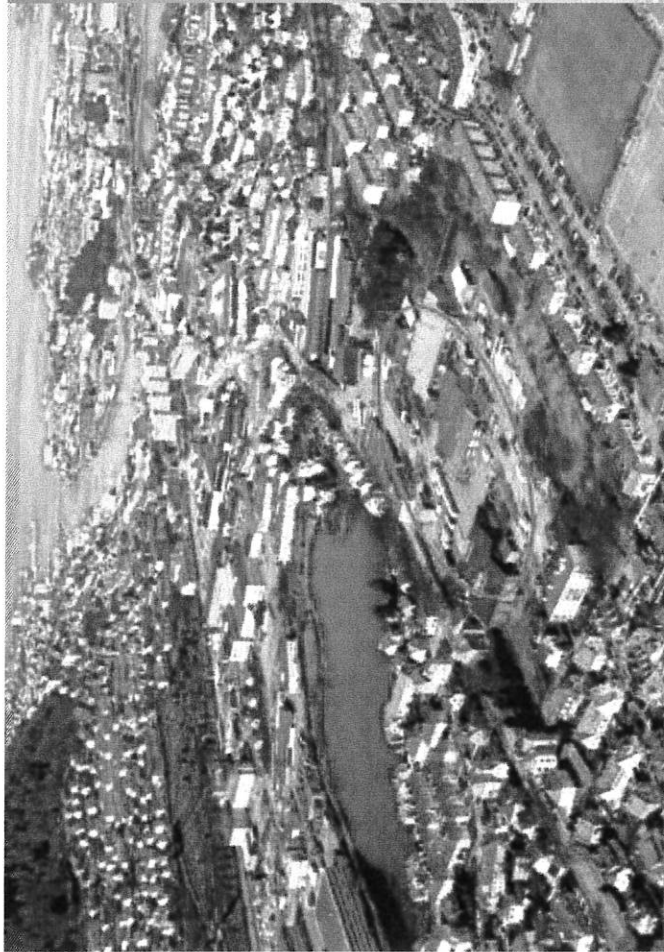
Kronstadtparken: nye boliger og ny næring (kontor) under oppføring



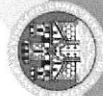
BERGEN KOMMUNE



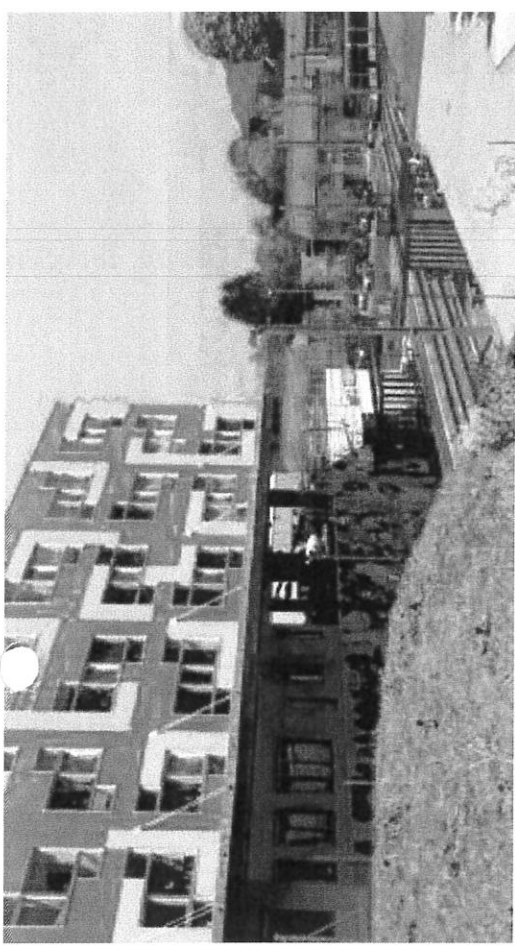
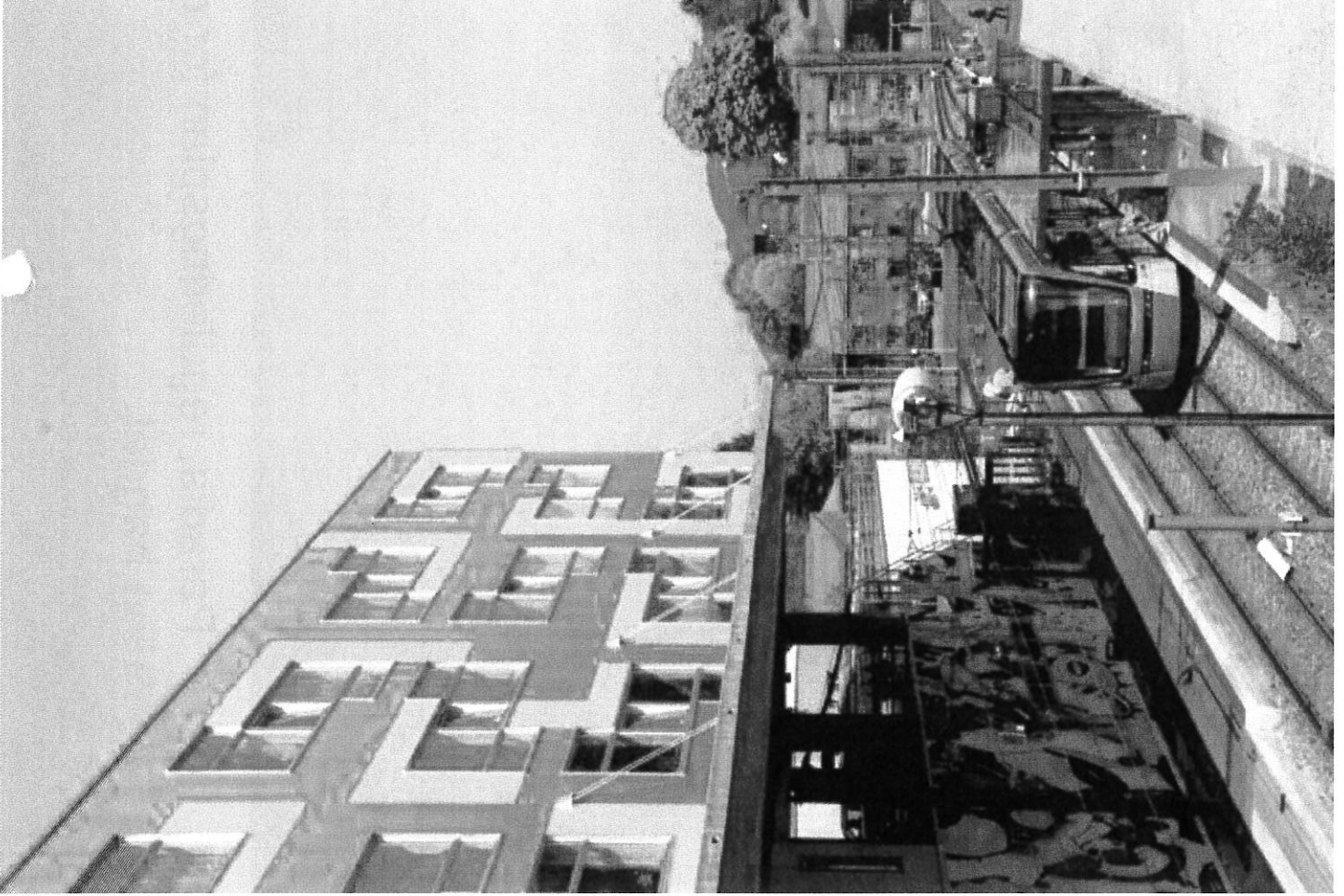
BERGEN KOMMUNE



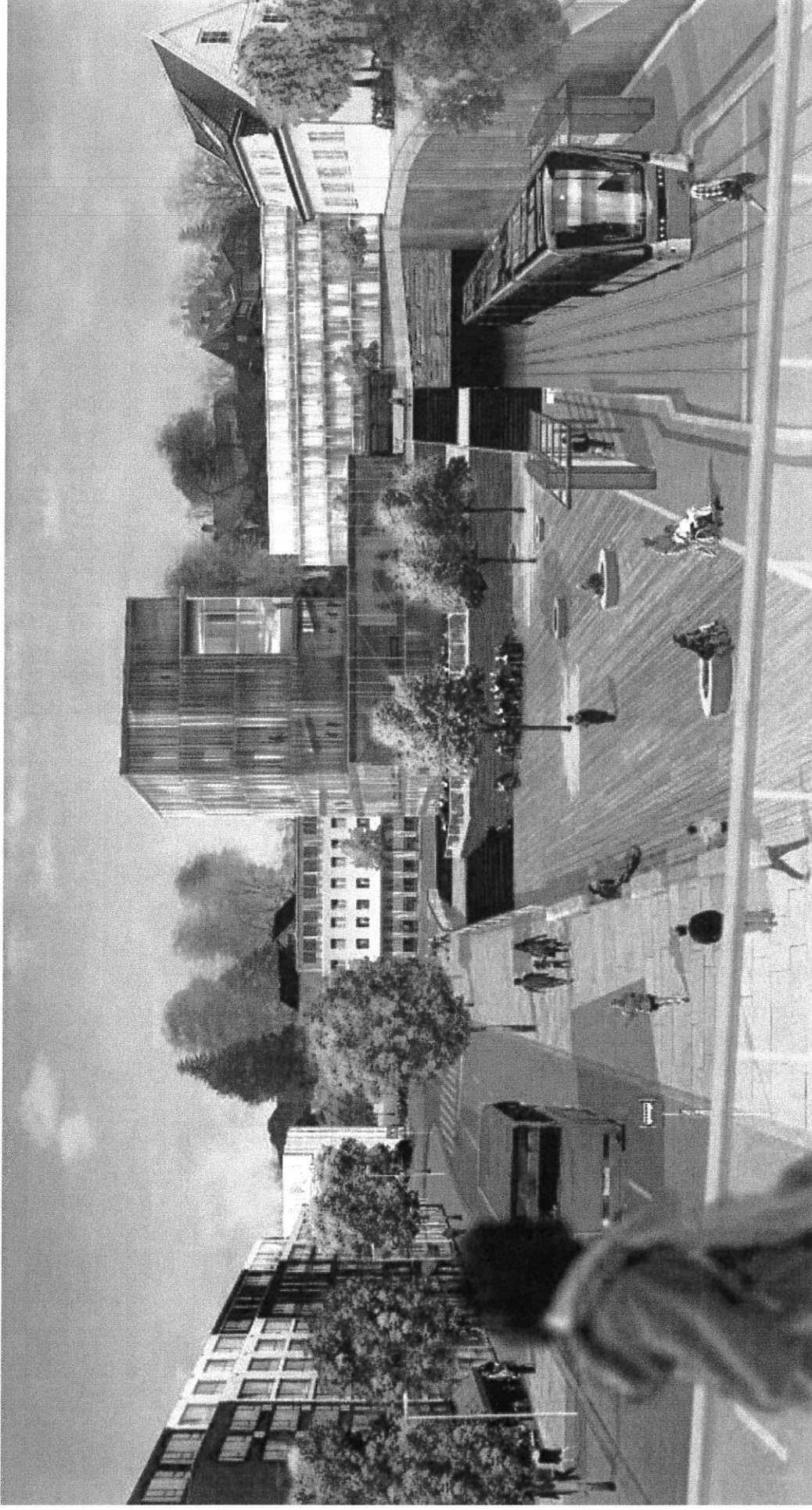
Høgskolen i Bergen
5000 studenter, 1500 lærere,
51 000 m²



BERGEN KOMMUNE



Fantoft studentby
Nye studentboliger, 77 leiligheter



Paradis, reguleringsplan for ca. 1000 nye leiligheter, + kontor og handel



BERGEN KOMMUNE

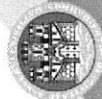
STATENS BYMILJØPRIS 2013



BILDE: SONDRE OLSEN

Bergen fikk Statens bymiljøpris 2013

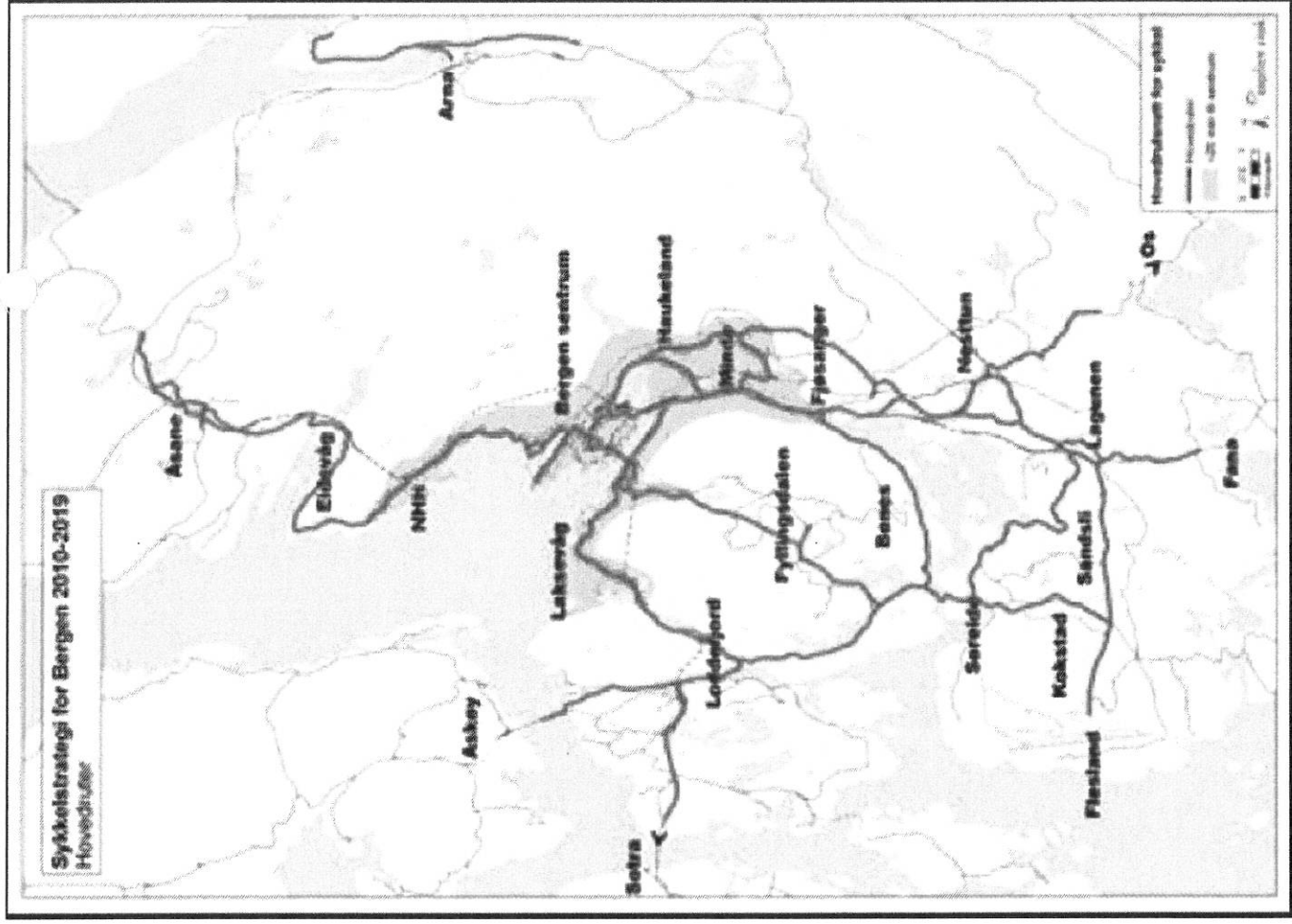
Miljøverminister Solhjell la vekt på nytanking rundt senterstruktur og bymessige kvaliteter langs Bybanen da han tirsdag kåret Bergen til vinner av Statens bymiljøpris 2013.



BERGEN KOMMUNE

16. september 2013





Hovednett for sykkel

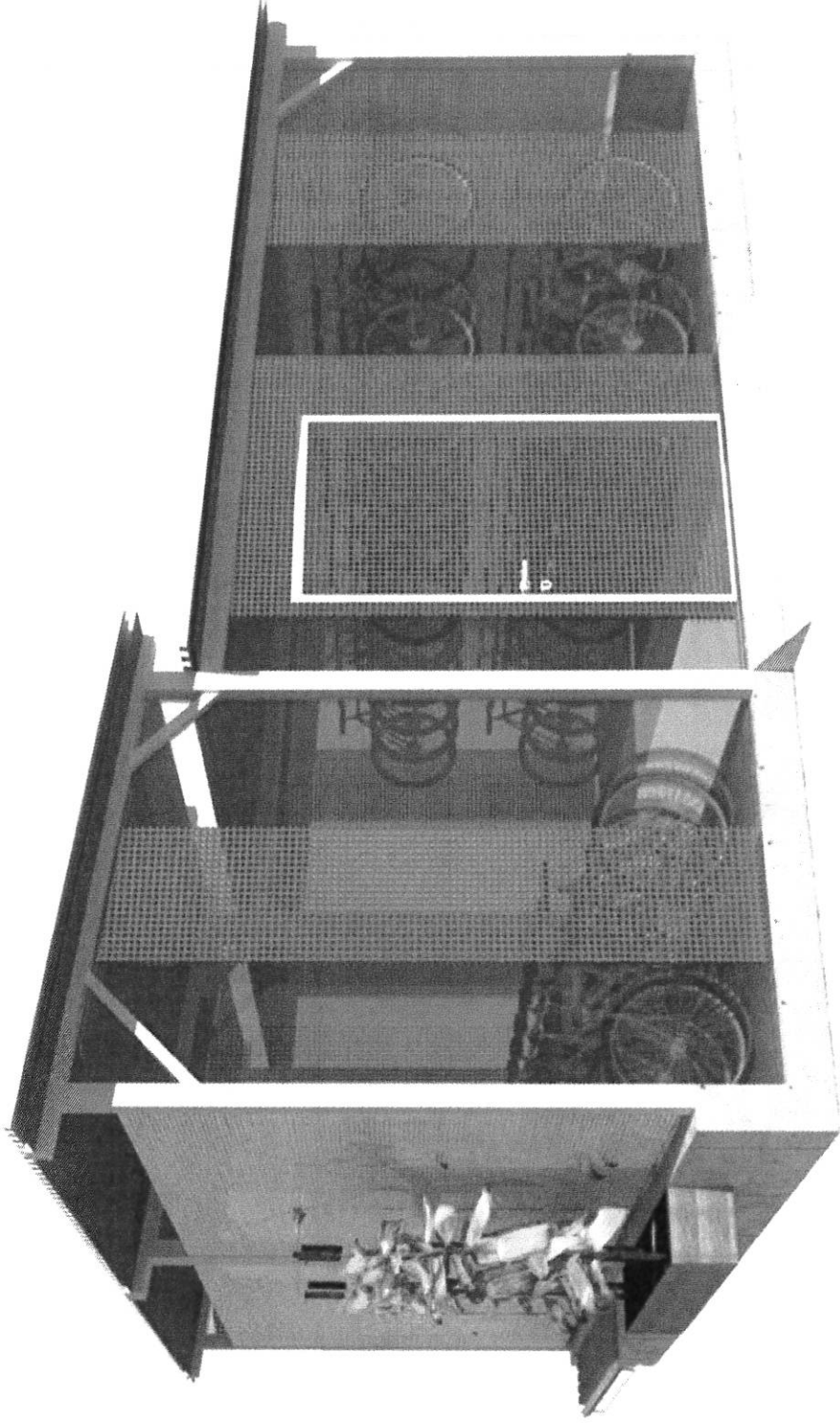
- Hovedrutene skal tilrettelegges for effektiv transportsykling i 30 km/t
- Den syklende skal oppleve kontinuitet og god tilgjengelighet i hovedrutenettet
- Gående og syklende skal skilles, enten på sykkelveg med fortau eller med sykkelfelt i kjørebanelen
- Hovedrutene skal være attraktive og trafiksikre

Figur 1. Hovedrutenett for sykkel i Bergen



Sykkelparkeringshus i sentrum

Uttrykk og funksjon

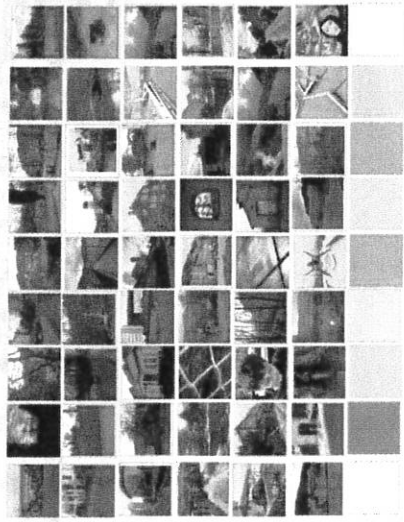


Damsgårdssundet

Felles handlingsprogram:

Bakgrunn for områdeplan:

Ny energi
rundt Damsgårdssundet



Forslag til :

Handlingsprogram

Straksiltak i 2007

Innspill til økonomiplaner 2008-2011

Et samarbeidsprosjekt mellom



BERGEN KOMMUNE



Husbanken



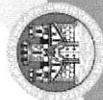
bob



Kommunedelplanen for Damsgårdssundet ga grunnlag for omdanning av området mot sjøfronten fra et industrielt næringsområde til et sammensatt byområde med høy andel boliger.

- Hovedaktører:

BOB, HIB/UIB, Rieber og Husbanken og Bergen kommune

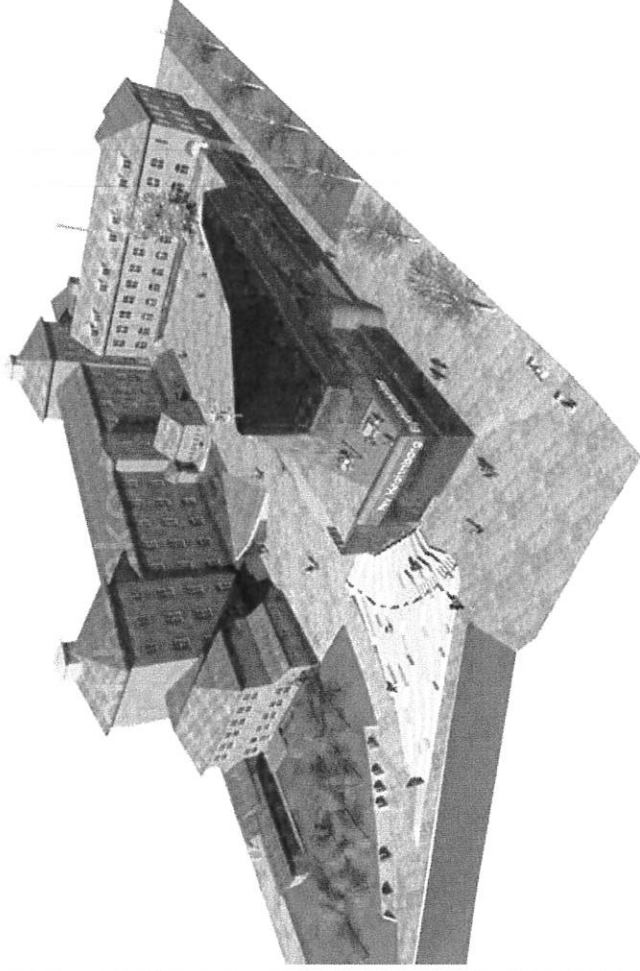
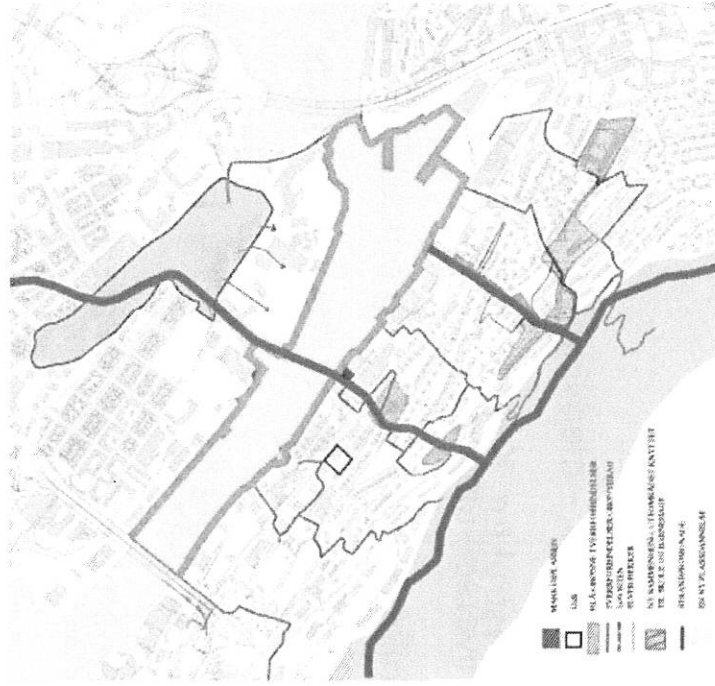


BERGEN KOMMUNE

Viktige grep:

Broen, Markusplassen, Løvtstien, Nygårdsparken,
Tverrforbindelser,

Nv- Krohnbora



Det sosiale og fysiske «Hånd i hånd»

Demokrati – medvirkning og ansvar

Infrastruktur. Kvalitet, miljø, energi og universell utforming

Boligprogram, bolig- og områdeforvaltning

Skolebygget som et "bankende hjerte" i lokalsamfunnet

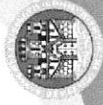
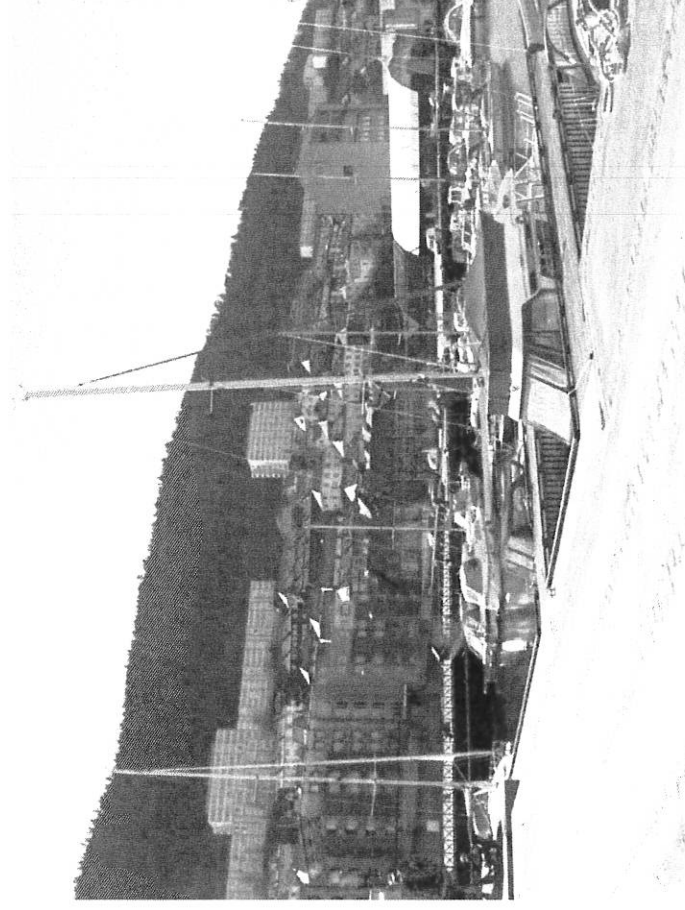
Nærings- og kulturutvikling. Etablering av arbeidsplasser

Modernisert oppgaveløsning innenfor helse- og velferdsområdet

Kompetanseutvikling

- Totalt investerer kommunen ca. 400 mill i området

Promenade ved fjorden



BERGEN KOMMUNE